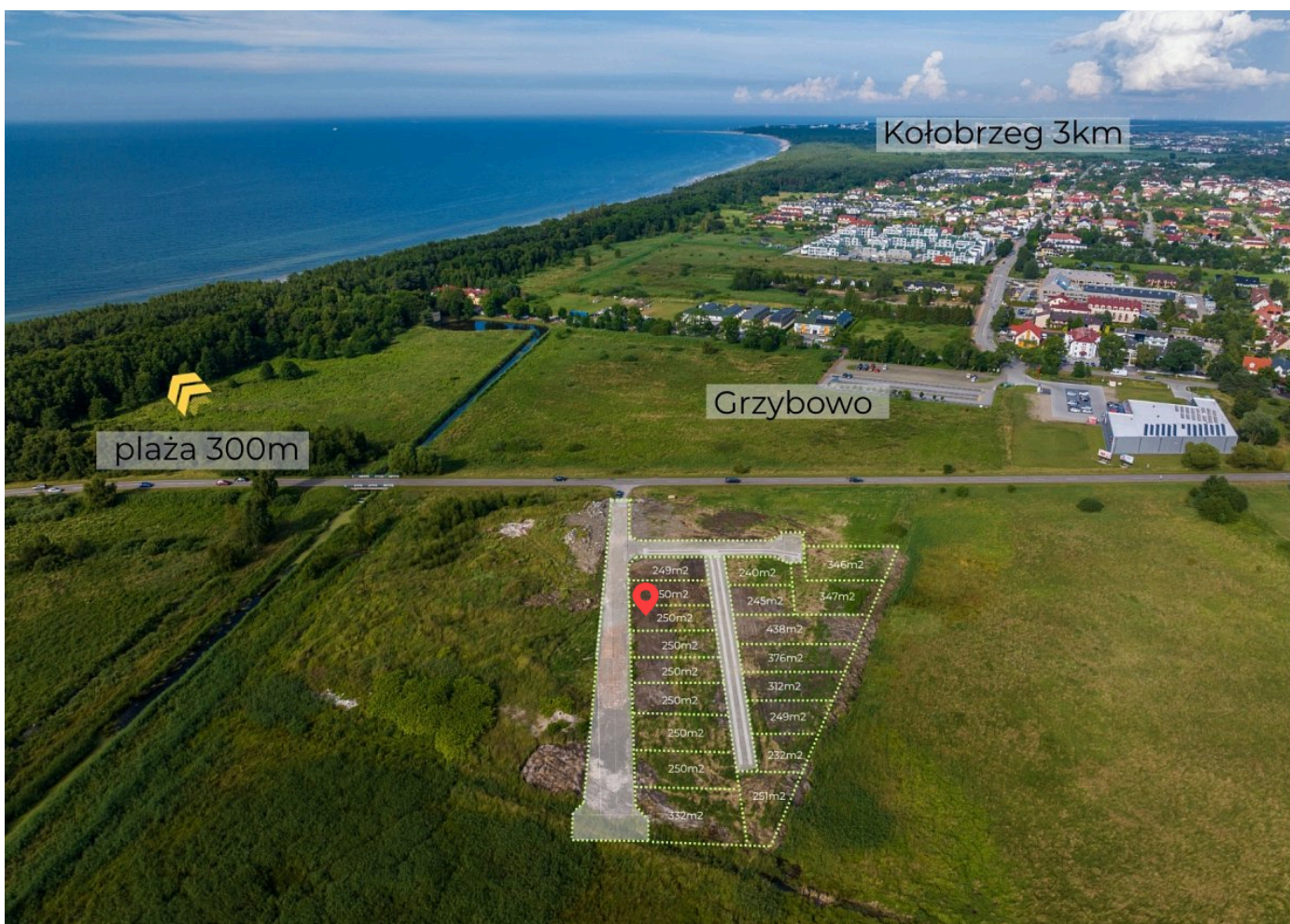


## Działka na sprzedaż - Grzybowo

cena **137 500** zł

pow. działki: **250,00** m<sup>2</sup>,



## **opis nieruchomości**

Szukasz własnego zakątka nad morzem? Oferujemy działki wypoczynkowe położone w wyjątkowej lokalizacji — **zaledwie 300 metrów od szerokiej, piaszczystej plaży w Grzybowie**, na granicy rezerwatu przyrody i w pobliżu sosnowego lasu. To idealna propozycja dla osób ceniących ciszę, kontakt z naturą i swobodę wypoczynku.

### **Lokalizacja:**

Kompleks obejmuje 19 starannie wytyczonych działek wypoczynkowych, położonych między Grzybowem a Dźwirzynem — zaledwie kilka minut od Kołobrzegu. Teren zachwyca swoim naturalnym otoczeniem: **wydmy, lasy oraz czyste, morskie powietrze tworzą doskonałe warunki do wypoczynku przez cały rok.**

**Bliskie sąsiedztwo rezerwatu przyrody „Wydmy między Dźwirzynem a Grzybowem”** zapewnia wyjątkowe warunki do wypoczynku. Obszar ten chroni unikalny pas nadmorskich wydmy i lasów sosnowych, tworzy naturalny mikroklimat oraz oferuje idealne warunki do spacerów, relaksu i bliskiego kontaktu z przyrodą. To miejsce szczególnie cenione przez osoby szukające spokoju i ucieczki od zgiełku popularnych kurortów.

### **Przeznaczenie:**

Działki wypoczynkowe idealnie nadają się pod:

- kampery
- przyczepy kempingowe
- domki mobilne
- wakacyjną bazę wypadową dla całej rodziny

### **Szczegóły oferty:**

- **Dostępnych 19 działek wypoczynkowych**
- Powierzchnie od 232 m<sup>2</sup> do 438 m<sup>2</sup>
- Każda działka wypoczynkowa jest **geodezyjnie wytyczona, gotowa do ogrodzenia** i indywidualnej aranżacji
- Dojazd drogą wewnętrzną z nowo ułożonych płyt betonowych
- Możliwość zagospodarowania według własnych potrzeb

### **Stan prawny:**

- Sprzedaż na podstawie **aktu notarialnego z wpisem do księgi wieczystej**
- Każda działka stanowi udział w gruncie z wyłącznym prawem do korzystania z przypisanej działki wypoczynkowej
- Udziały obejmują również drogi wewnętrzne
- Możliwość dalszej sprzedaży, darowizny lub dziedziczenia - bez konieczności uzyskiwania zgody pozostałych współwłaścicieli

### **W pobliżu znajdują się:**

- **Plaża - 300 m**

- Dźwirzyno - 2,5 km
- Kołobrzeg - 3 km
- boisko Orlik 300 m
- supermarket 300 m

To propozycja skierowana do osób, które szukają komfortowego i kameralnego miejsca do wypoczynku z dala od tłumu, a jednocześnie z dogodnym dostępem do popularnych nadmorskich miejscowości.

**Zachęcamy do kontaktu oraz umówienia się na prezentację !**

Nie przegap okazji !!!

## szczegóły oferty

Symbol	<b>95/NRH/DZS</b>	Rodzaj nieruchomości	<b>DZIAŁKA</b>
Rodzaj transakcji	<b>SPRZEDAŻ</b>	Status	<b>oferta aktualna</b>
Rodzaj rynku	<b>PIERWOTNY</b>	Cena	<b>137 500, 00 PLN</b>
Cena za m2	<b>550, 00 PLN</b>	Kraj	<b>POLSKA</b>
Województwo	<b>ZACHODNIOPOMORSKIE</b>	Powiat	<b>kołobrzescki</b>
Gmina	<b>Kołobrzeg</b>	Miejscowość	<b>Grzybowo</b>
Kod pocztowy	<b>78-100</b>	Położenie działki	<b>TEREN PŁASKI</b>
Położenie	<b>WIEŚ</b>	Powierzchnia działki	<b>250, 00 m<sup>2</sup></b>
Kształt działki	<b>PROSTOKĄT</b>	Rodzaj działki	<b>ROLNA</b>
Forma własności działki	<b>WSPÓŁWŁASNOŚĆ</b>	Droga dojazdowa	<b>LOKALNA DROGA</b>
Rodzaj nawierzchni	<b>PŁYTY BETONOWE, UTWARDZONA - SZUTROWA</b>	Uciążliwość okolicy	<b>CICHE</b>
Najbliższe morze	<b>300m</b>	Nr Licencji	<b>26377</b>
Warunki gruntowe	<b>DOBRE</b>		

## kontakt do agenta



### Katarzyna Sochacka- Ostrówka

właściciel biura, geodeta uprawniony - upr. nr 20972, licencjonowany pośrednik PFRN- nr lic. 26377

☎ 534 577 183

✉ biuro@nieruchomoscihorizon.pl



więcej ofert na stronie [www.nieruchomoscihorizon.pl](http://www.nieruchomoscihorizon.pl)